

BuurtInformatieNetwerk

BIN

Een BIN is een platform met een duidelijke organisatiestructuur voor de communicatie tussen politie en burgers over de veiligheid in de eigen woon- en werkomgeving.

Waarom?

- ✓ Contact tussen burgers en politie laagdrempeliger maken en de afstand verkleinen.
- ✓ Veiligheid in de buurt verhogen door samen te werken.
- ✓ Partnerschap tussen burgers en overheid stimuleren.

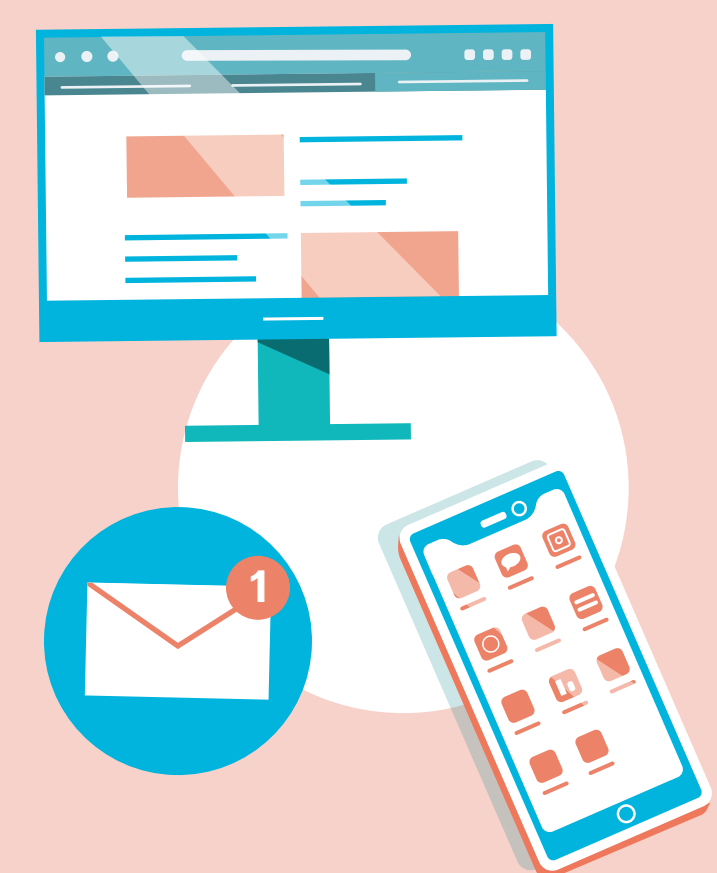
Hoe werkt een BIN?



Hoe de **POLITIE MET BURGERS** communiceert.

Informatie over diefstallen, verdwijningen en auto- en huisinbraken in de buurt

- Via gespecialiseerde digitale platformen die de burgers bereiken via zowel sms als voicemail (vb. Be-Alert of BIN-net)



Preventieve tips en veiligheidsadvies

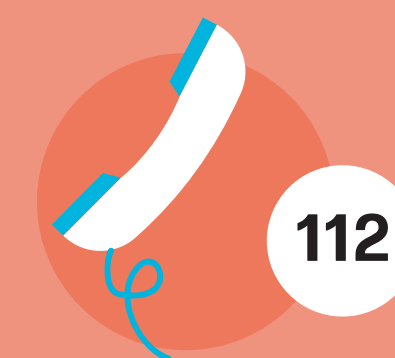
- Via verschillende digitale platformen (waaronder ook gespecialiseerde platformen zoals Be-Alert of BIN-net) en sociale media



Hoe **BURGERS MET DE POLITIE** communiceren.

Dringende berichtgeving

- Bel 112



Niet-dringende berichtgeving

- Via de BIN-coördinator (vrijwilliger die fungeert als tussenpersoon)
- Via het algemene telefoonnummer van de politie
- Via speciale apps, zoals Buurtpreventie24
- Via e-mail
- Via sociale media



DE COÖRDINATOR

- Coördinatie BIN
- Beheer van ledenlijsten
- Schakel tussen het BIN en de politie

i

Wist je dat...

er bij een BIN duidelijke afspraken gemaakt worden over welke info doorgegeven mag worden en welke niet? Het is dus **GEEN** kliklijn!

Hoe richt je een BIN op?

Elke burger kan een BIN oprichten in drie stappen.

- 1** Je verzamelt buurtbewoners die lid willen worden.



- 2** Je legt contact met jouw politiezone.



- 3** Iemand van de politie helpt je verder met de oprichting.



Wanneer wordt een BIN officieel?

Als een gezamenlijk charter + huishoudelijk reglement **ONDERTEKEND** worden door drie partijen:

- Burgers van het BIN (vertegenwoordigd door een coördinator)
- Politiezone (vertegenwoordigd door een BIN-gemandateerde en de korpschef)
- Gemeente/stad (vertegenwoordigd door een preventieambtenaar en/of burgemeester)

Als de getekende documenten **OPGESTUURD** worden voor **GOEDKEURING** naar De Algemene Directie Veiligheid en Preventie van Binnenlandse Zaken.

- Die bekiikt of de doelstellingen en organisatiestructuur conform zijn aan de regels.
- Die geeft goedkeuring en stuurt een bevestiging naar de korpschef en burgemeester, zodat het BIN officieel kan starten.



Meer weten?

www.besafe.be/nl/veiligheidstemas/buurtinformatienetwerk/een-bin-oprichten

